

SÓTANO
139.58m²

ASCENSOR

PLANTA SÓTANO

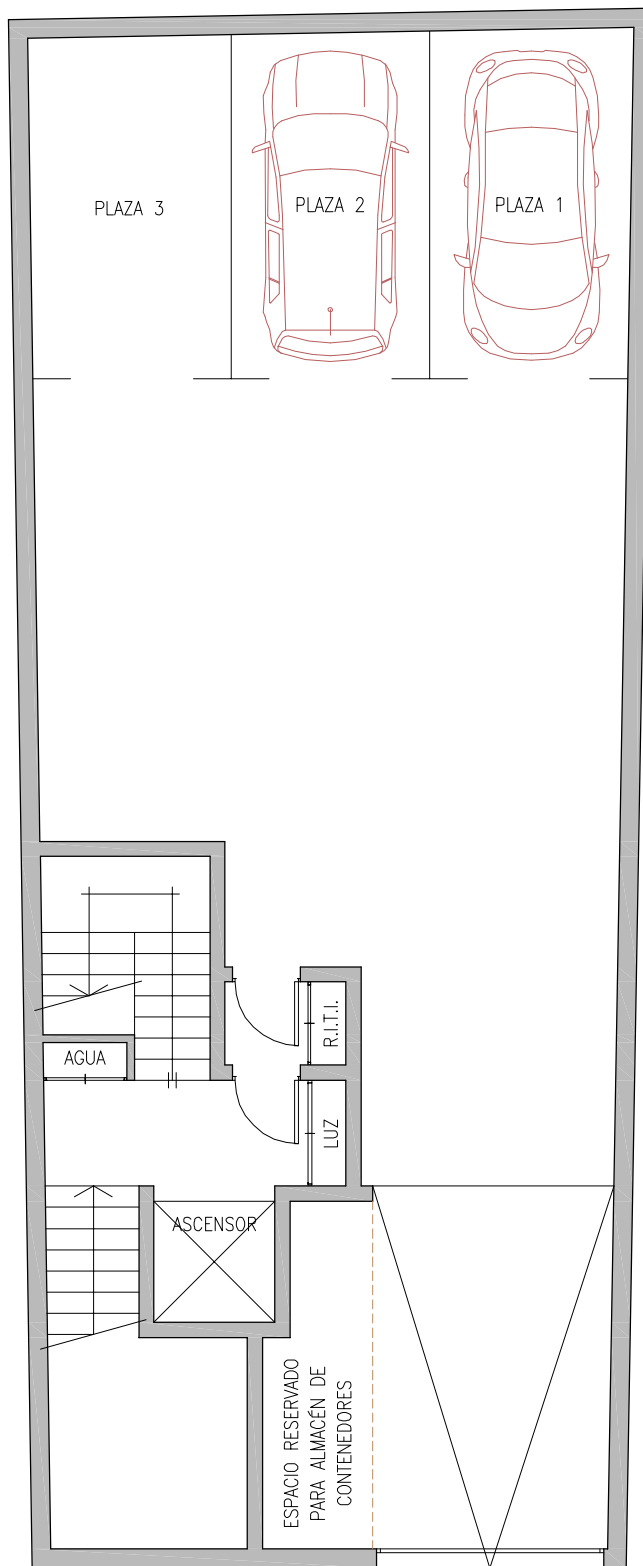
Superficie construida Sótano: 152.89 m²
Superficie construida zonas comunes: 12.93 m²

Escala: 1/100 0 1 2 3 4 5 m

EDIFICIO DE VIVIENDAS EN CALLE EL CARDONAL

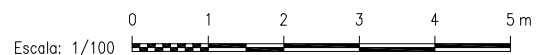
Calle El Cardonal N°4, Tejina. La Laguna

COTA ARCHIPIÉLAGO, S.L.



PLANTA BAJA

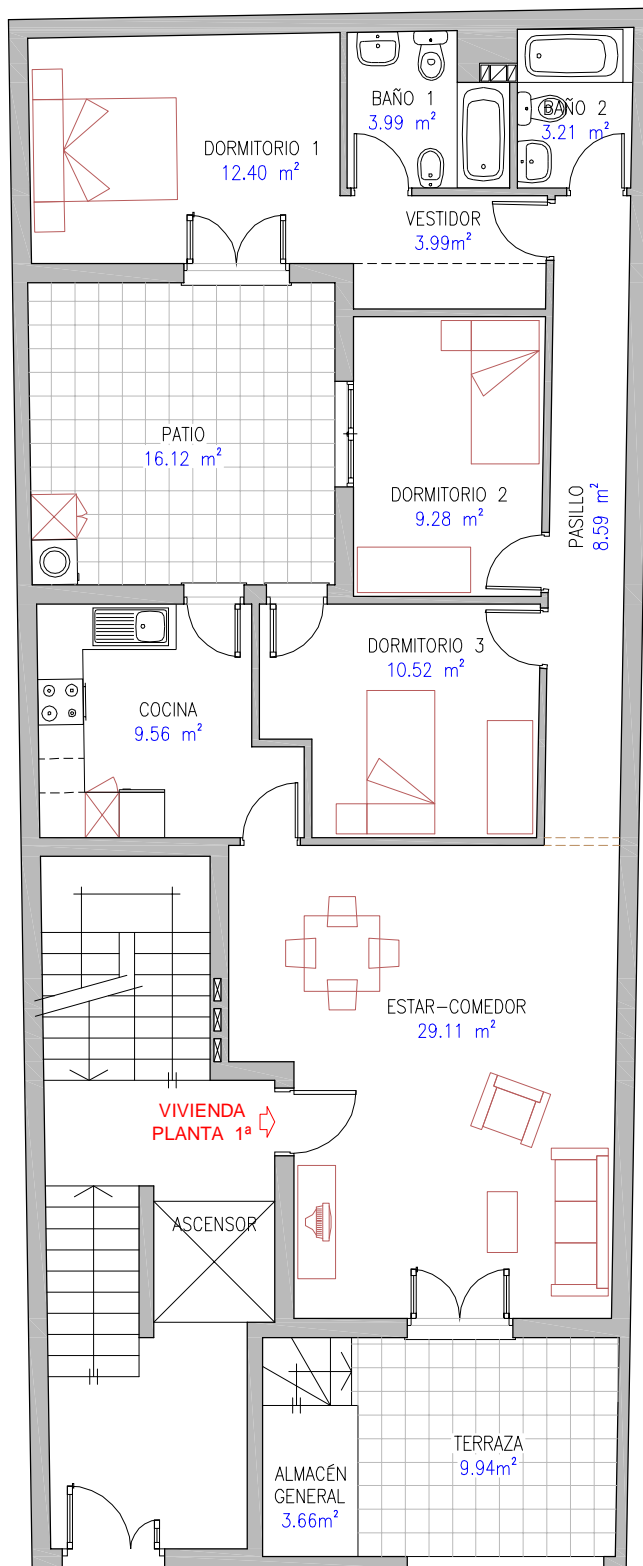
Superficie construida Plaza 1:	14.20 m ²
Superficie construida Plaza 2:	12.65 m ²
Superficie construida Plaza 3:	13.88 m ²
Superficie construida zonas comunes:	127.65 m ²



EDIFICIO DE VIVIENDAS EN CALLE EL CARDONAL

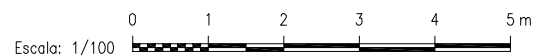
Calle El Cardonal N°4, Tejina. La Laguna

COTA ARCHIPIÉLAGO, S.L.



PLANTA PRIMERA

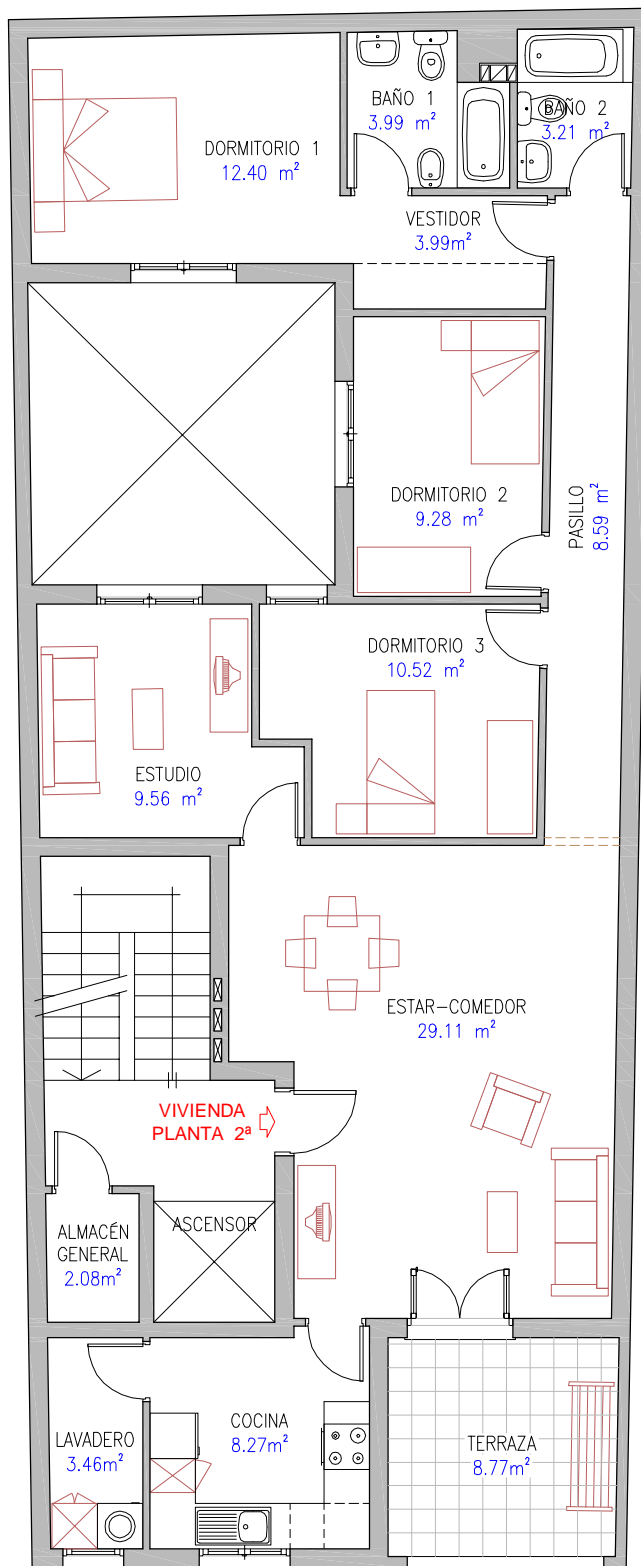
Superficie construida Vivienda Planta 1ª: 122.72 m²
 Superficie construida zonas comunes: 28.73 m²



EDIFICIO DE VIVIENDAS EN CALLE EL CARDONAL

Calle El Cardonal N°4, Tejina. La Laguna

COTA ARCHIPIÉLAGO, S.L.



PLANTA SEGUNDA

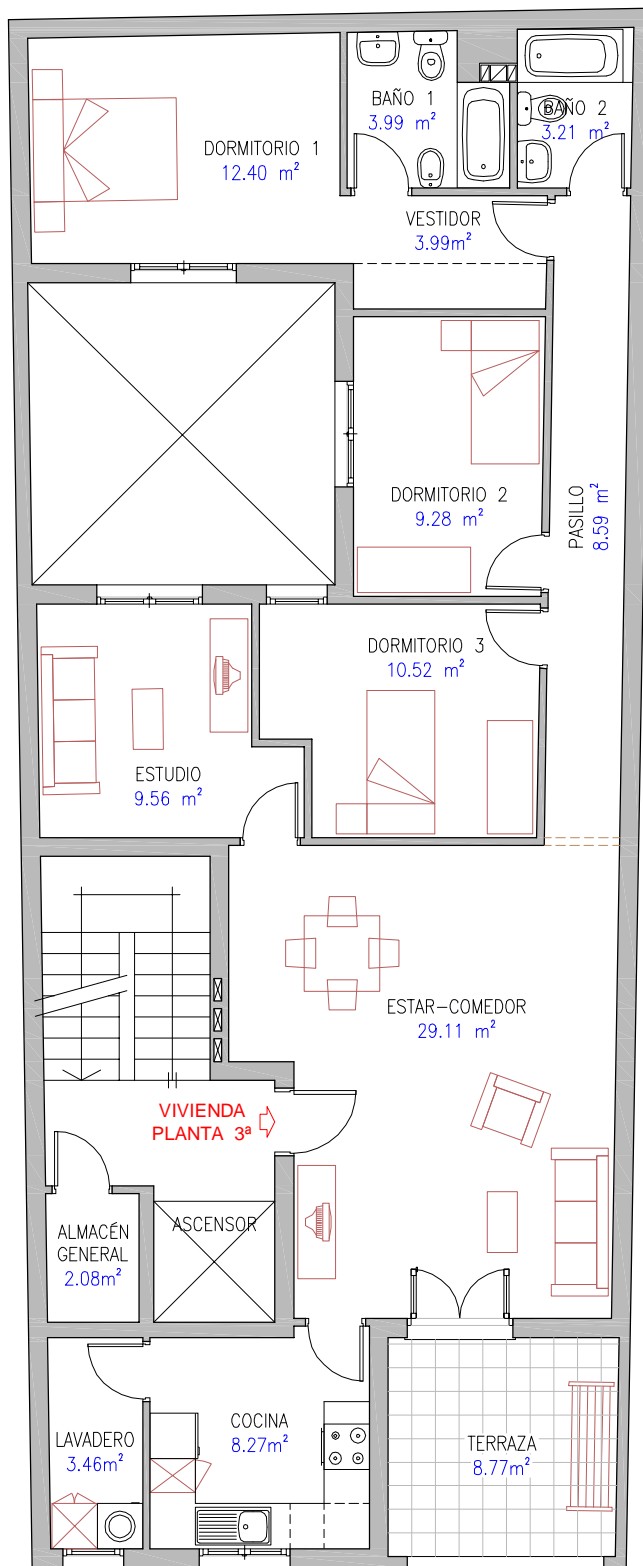
Superficie construida Vivienda Planta 2ª: 134.99 m²
 Superficie construida zonas comunes: 13.90 m²

Escala: 1/100

EDIFICIO DE VIVIENDAS EN CALLE EL CARDONAL

Calle El Cardonal N°4, Tejina. La Laguna

COTA ARCHIPIÉLAGO, S.L.



PLANTA TERCERA

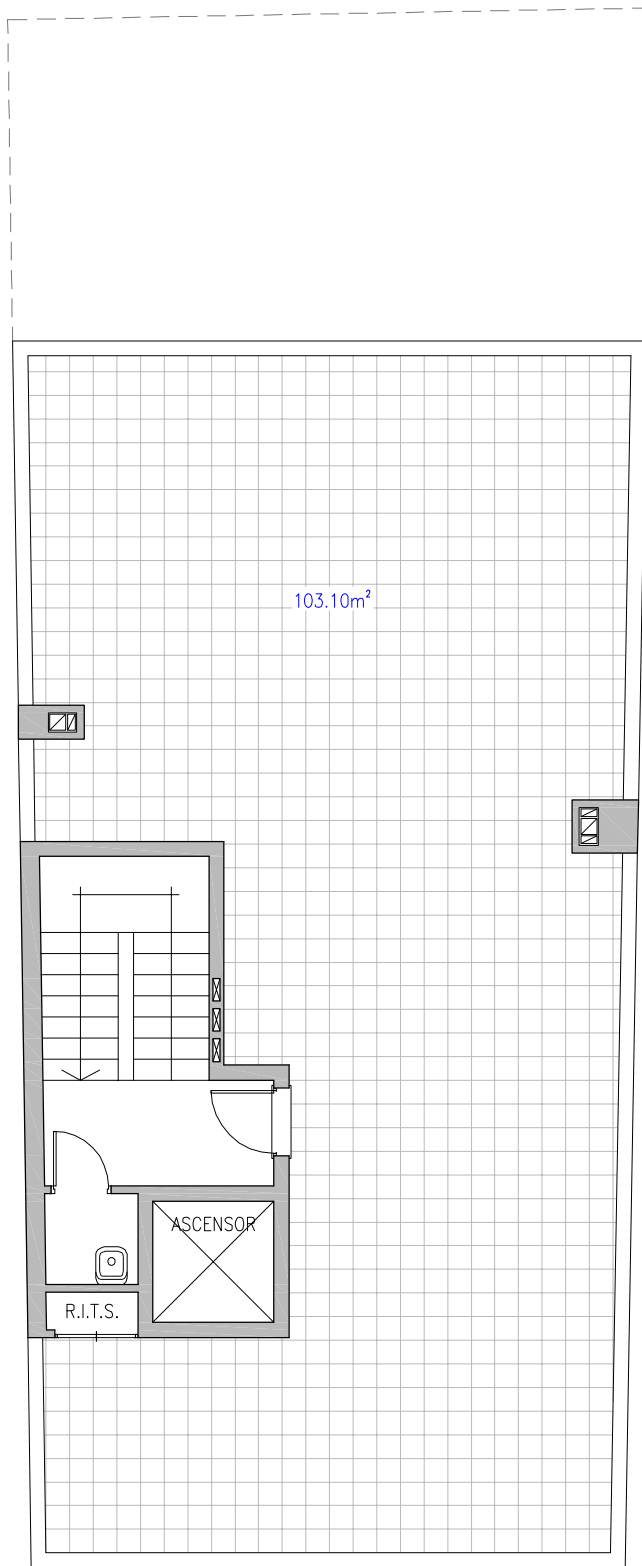
Superficie construida Vivienda Planta 3ª: 134.99 m²
 Superficie construida zonas comunes: 13.90 m²



EDIFICIO DE VIVIENDAS EN CALLE EL CARDONAL

Calle El Cardonal N°4, Tejina. La Laguna

COTA ARCHIPIÉLAGO, S.L.



PLANTA CUBIERTA

Superficie construida zonas comunes: 20.47 m²



EDIFICIO DE VIVIENDAS EN CALLE EL CARDONAL

Calle El Cardonal N°4, Tejina. La Laguna

COTA ARCHIPIÉLAGO, S.L.