

PLANTA PRIMERA

Recibidor	2,86
Estar-comedor	22,45
Cocina	11,02
Aseo	1,68
Sup. Útil	38,01
Sup. Cunstruida	47,17

PLANTA SEGUNDA

Distribuidor	4,26
Armario distribuidor	0,73
Dormitorio 1	12,21
Armario dormitorio 1	1,10
Dormitorio 2	8,37
Dormitorio 3	7,54
Armario dormitorio 3	1,07
Baño 1	3,93
Baño 2	3,35
Escaleras	3,31
Sup. Útil	45,87
Sup. Cunstruida	53,03

PLANTA CUBIERTA

Lavadero	2,89
Escaleras	4,84
Sup. Útil	7,73
Sup. Cunstruida	10,36

Superficies abiertas

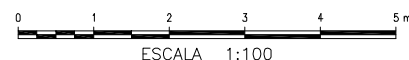
Azotea	93,16
--------	-------

Sup. Útil TOTAL	91,61
------------------------	--------------

Sup. Cunstruida TOTAL	110,56
------------------------------	---------------

Sup. Abierta TOTAL	93,16
---------------------------	--------------

Sup. Zonas Comunes	52,14
---------------------------	--------------



VIVIENDA 1 - PLANTA PRIMERA

EDF. DE VIVIENDAS Y GARAJE

CAMINO LAS GAVIAS, N°3. LA LAGUNA

VIVIENDAS LAS GAVIAS, S.L.

PLANTA PRIMERA

Recibidor	2,86
Estar-comedor	22,45
Cocina	11,02
Aseo	1,68
Sup. Útil	38,01
Sup. Cunstruida	47,17

PLANTA SEGUNDA

Distribuidor	4,26
Armario distribuidor	0,73
Dormitorio 1	12,21
Armario dormitorio 1	1,10
Dormitorio 2	8,37
Dormitorio 3	7,54
Armario dormitorio 3	1,07
Baño 1	3,93
Baño 2	3,35
Escaleras	3,31
Sup. Útil	45,87
Sup. Cunstruida	53,03

PLANTA CUBIERTA

Lavadero	2,89
Escaleras	4,84
Sup. Útil	7,73
Sup. Cunstruida	10,36

Superficies abiertas

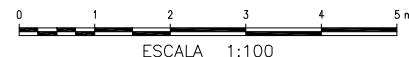
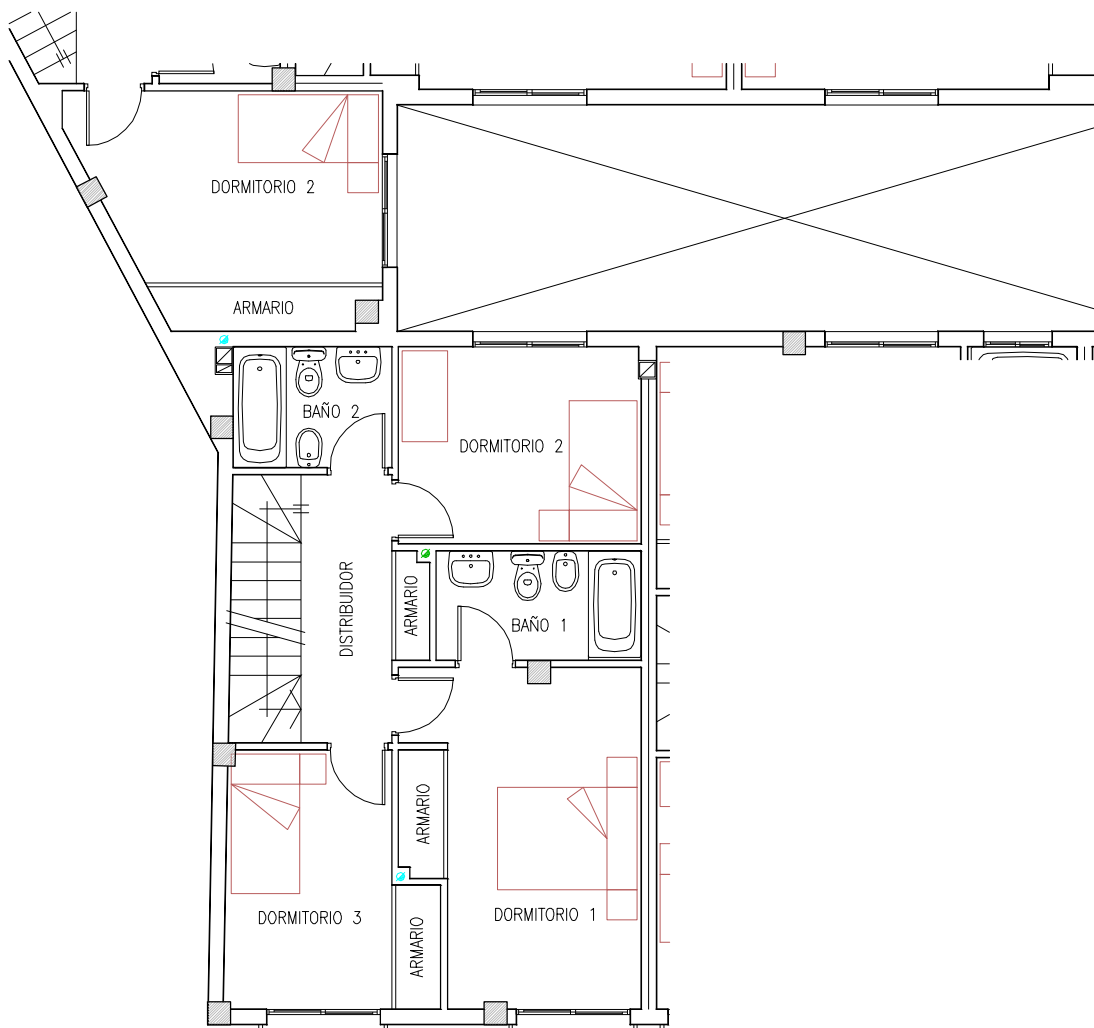
Azotea	93,16
--------	-------

Sup. Útil TOTAL	91,61
------------------------	--------------

Sup. Cunstruida TOTAL	110,56
------------------------------	---------------

Sup. Abierta TOTAL	93,16
---------------------------	--------------

Sup. Zonas Comunes	52,14
---------------------------	--------------

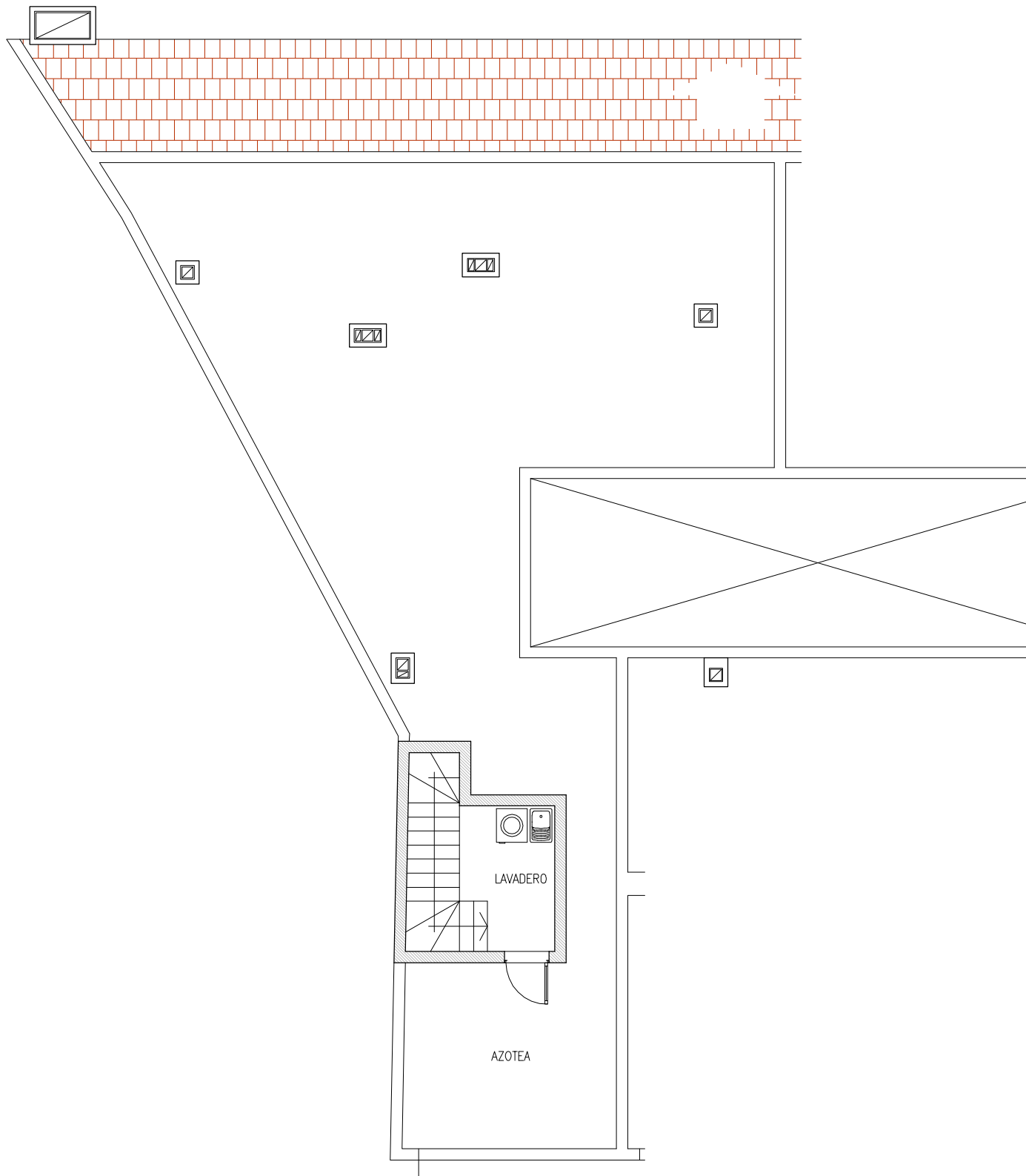


VIVIENDA 1 - PLANTA SEGUNDA

EDF. DE VIVIENDAS Y GARAJE

CAMINO LAS GAVIAS, N°3. LA LAGUNA

VIVIENDAS LAS GAVIAS, S.L.



0 1 2 3 4 5 m
 ESCALA 1:100

VIVIENDA 1 - PLANTA CUBIERTA

EDF. DE VIVIENDAS Y GARAJE

CAMINO LAS GAVIAS, N°3. LA LAGUNA

VIVIENDAS LAS GAVIAS, S.L.

PLANTA PRIMERA

Estar-comedor	27,47
Cocina	9,02
Aseo	1,55
Pasillo	1,56
Sup. Útil	39,60
Sup. Construida	47,71

PLANTA SEGUNDA

Distribuidor	5,07
Dormitorio 1	11,84
Armario dormitorio 1	0,00
Dormitorio 2	11,47
Dormitorio 3	7,78
Armario dormitorio 3	1,56
Baño 1	3,09
Baño 2	3,11
Escaleras	4,17
Sup. Útil	48,09
Sup. Construida	54,60

PLANTA CUBIERTA

Lavadero	2,42
Escaleras	6,07
Sup. Útil	8,49
Sup. Construida	11,19

Superficies abiertas

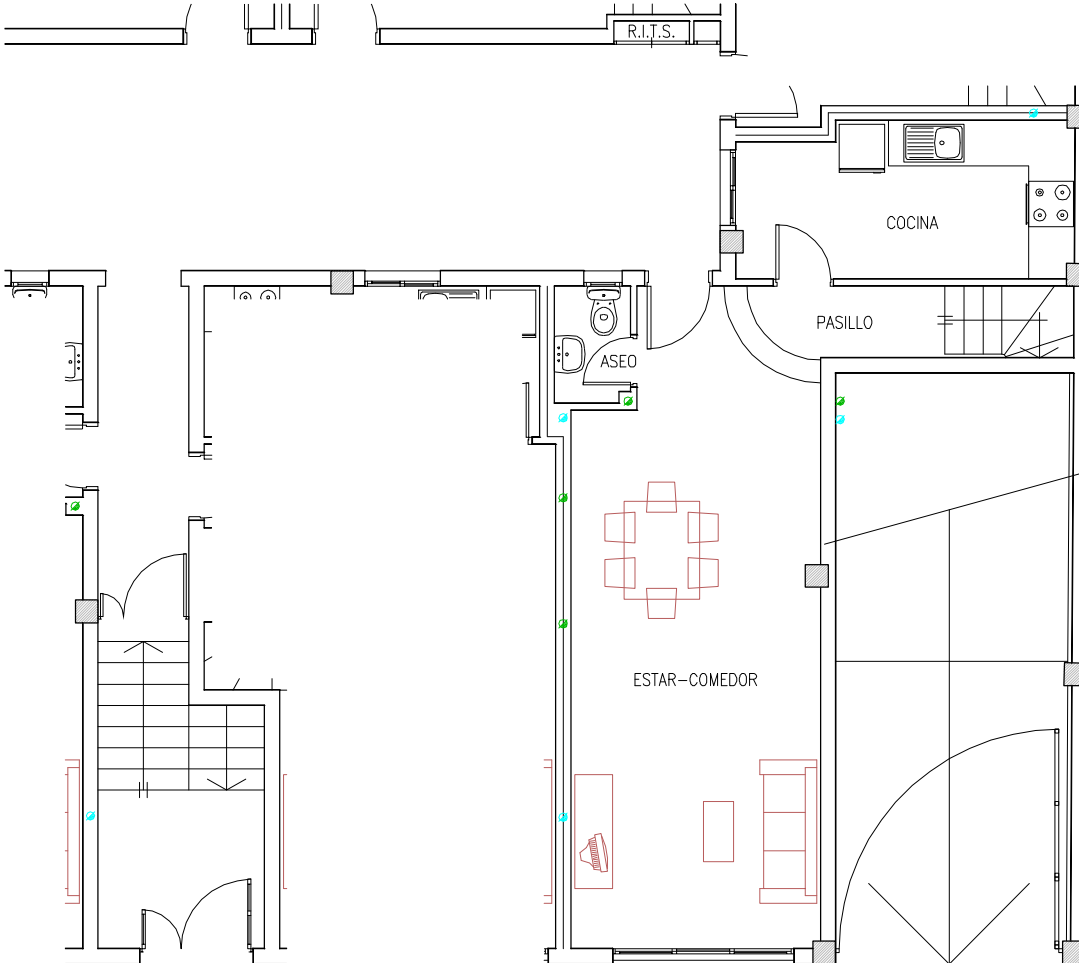
Azotea	100,53
--------	--------

Sup. Útil TOTAL	96,18
------------------------	--------------

Sup. Construida TOTAL	113,50
------------------------------	---------------

Sup. Abierta TOTAL	100,53
---------------------------	---------------

Sup. Zonas Comunes	52,14
---------------------------	--------------



ESCALA 1:100

VIVIENDA 3 - PLANTA PRIMERA

EDF. DE VIVIENDAS Y GARAJE

CAMINO LAS GAVIAS, N°3. LA LAGUNA

VIVIENDAS LAS GAVIAS, S.L.

PLANTA PRIMERA

Estar-comedor	27,47
Cocina	9,02
Aseo	1,55
Pasillo	1,56
Sup. Útil	39,60
Sup. Construida	47,71

PLANTA SEGUNDA

Distribuidor	5,07
Dormitorio 1	11,84
Armario dormitorio 1	0,00
Dormitorio 2	11,47
Dormitorio 3	7,78
Armario dormitorio 3	1,56
Baño 1	3,09
Baño 2	3,11
Escaleras	4,17
Sup. Útil	48,09
Sup. Construida	54,60

PLANTA CUBIERTA

Lavadero	2,42
Escaleras	6,07
Sup. Útil	8,49
Sup. Construida	11,19

Superficies abiertas

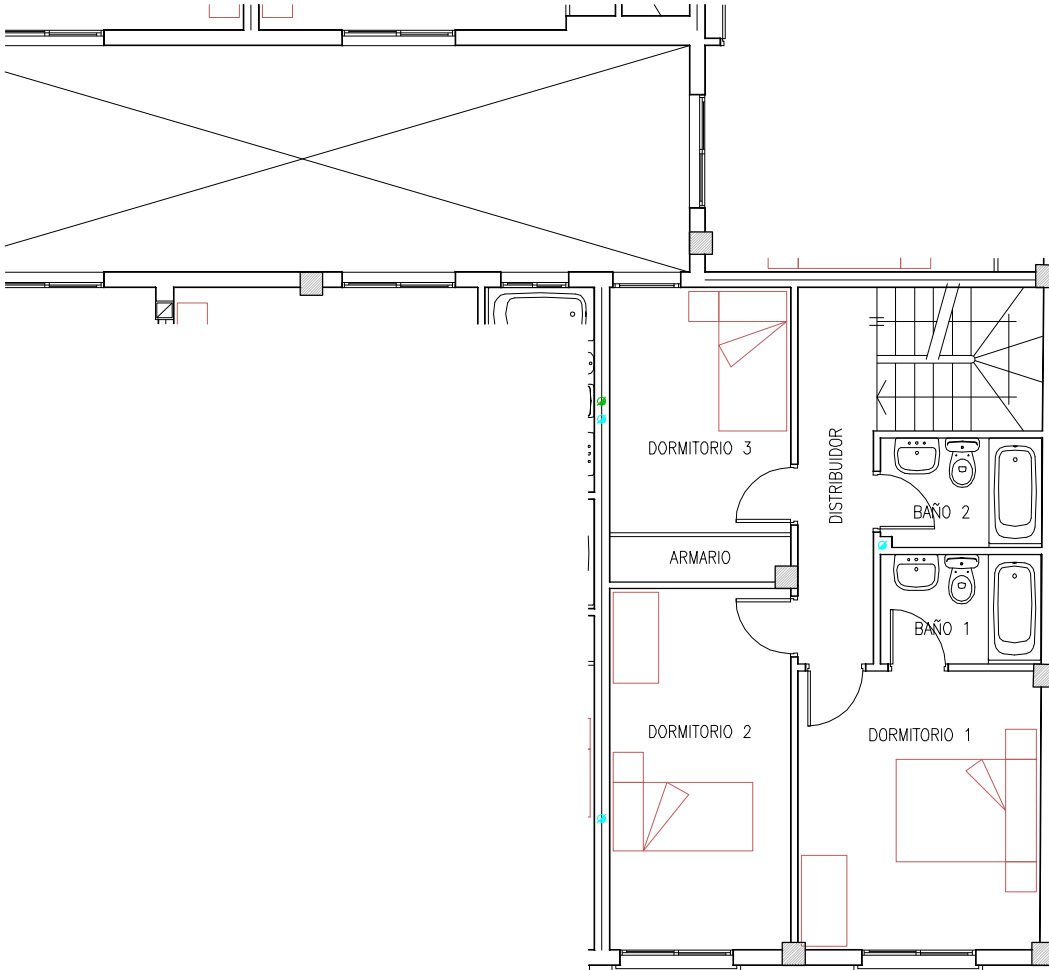
Azotea	100,53
--------	--------

Sup. Útil TOTAL	96,18
------------------------	--------------

Sup. Construida TOTAL	113,50
------------------------------	---------------

Sup. Abierta TOTAL	100,53
---------------------------	---------------

Sup. Zonas Comunes	52,14
---------------------------	--------------



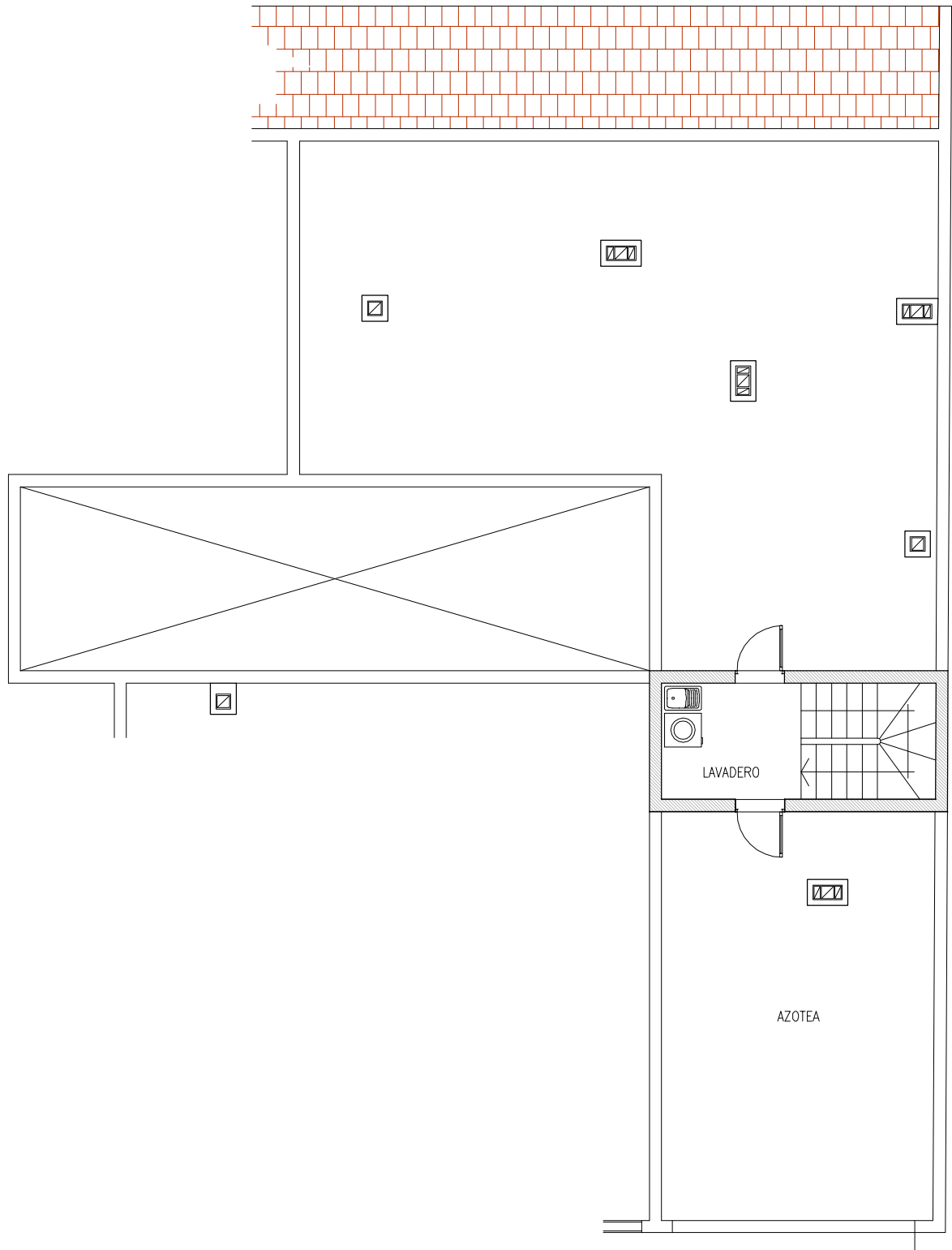
ESCALA 1:100

VIVIENDA 3 - PLANTA SEGUNDA

EDF. DE VIVIENDAS Y GARAJE

CAMINO LAS GAVIAS, N°3. LA LAGUNA

VIVIENDAS LAS GAVIAS, S.L.



0 1 2 3 4 5 m
 ESCALA 1:100

VIVIENDA 3 - PLANTA CUBIERTA

EDF. DE VIVIENDAS Y GARAJE

CAMINO LAS GAVIAS, N°3. LA LAGUNA

VIVIENDAS LAS GAVIAS, S.L.

EL PRESENTE PLANO TIENE CARÁCTER INFORMATIVO Y PODRÁ SUFRIR MODIFICACIONES DURANTE LA ELABORACIÓN DEL PROYECTO

VIVIENDA

4

PLANTA PRIMERA

Estar-comedor	25,04
Cocina	7,81
Aseo	1,88
Sup. Útil	34,73
Sup. Cunstruida	42,57

Superficies abiertas

Terraza	54,69
Jardín	102,56

PLANTA SEGUNDA

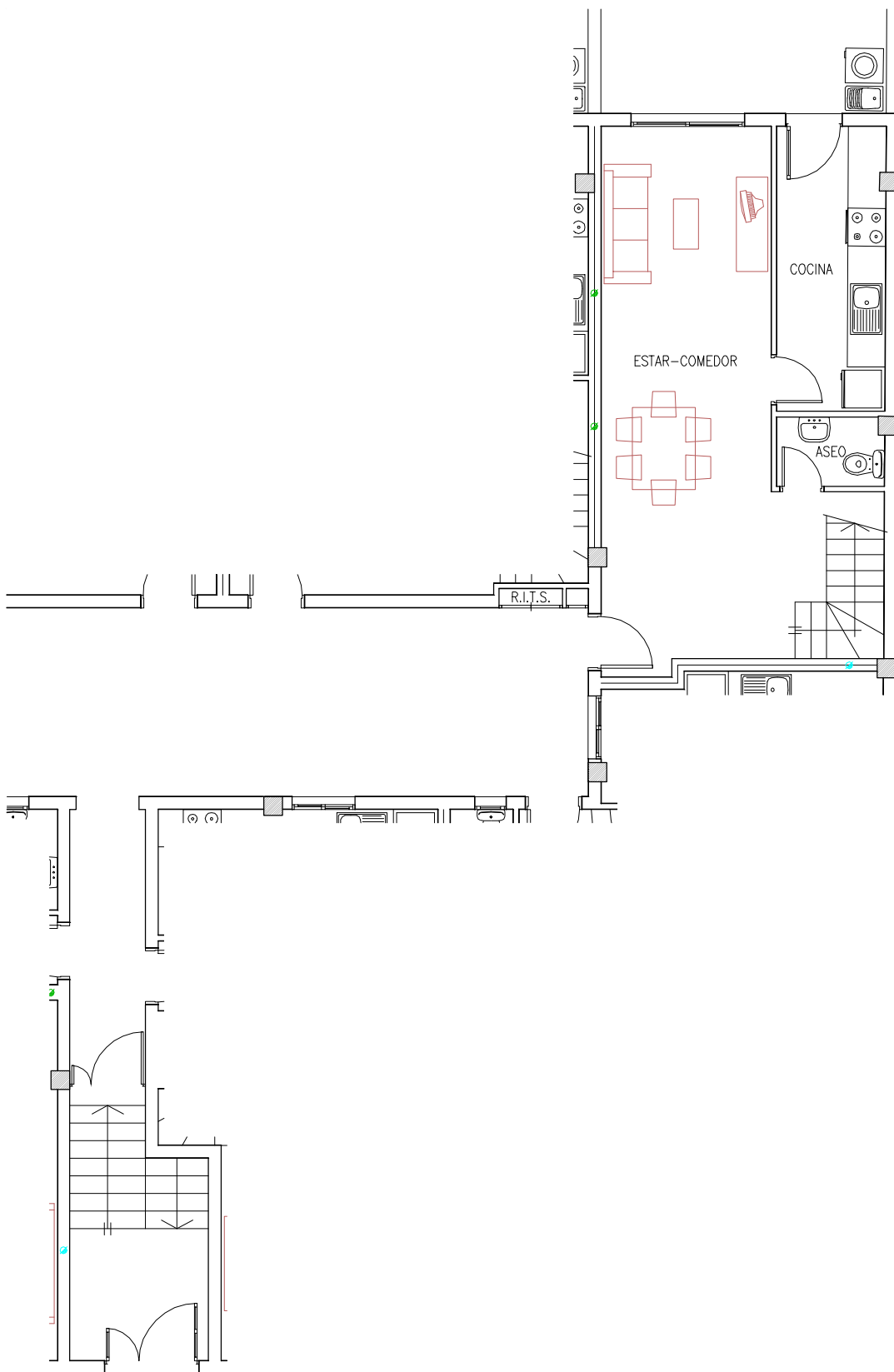
Distribuidor	3,77
Dormitorio 1	11,17
Armario dormitorio 1	1,28
Dormitorio 2	9,90
Dormitorio 3	9,55
Baño 1	3,96
Baño 2	3,05
Escaleras	3,23
Sup. Útil	45,91
Sup. Cunstruida	52,84

Sup. Útil TOTAL 80,64

Sup. Cunstruida TOTAL 95,41

Sup. Abierta TOTAL 157,25

Sup. Zonas Comunes 52,14



ESCALA 1:100

VIVIENDA 4 - PLANTA PRIMERA

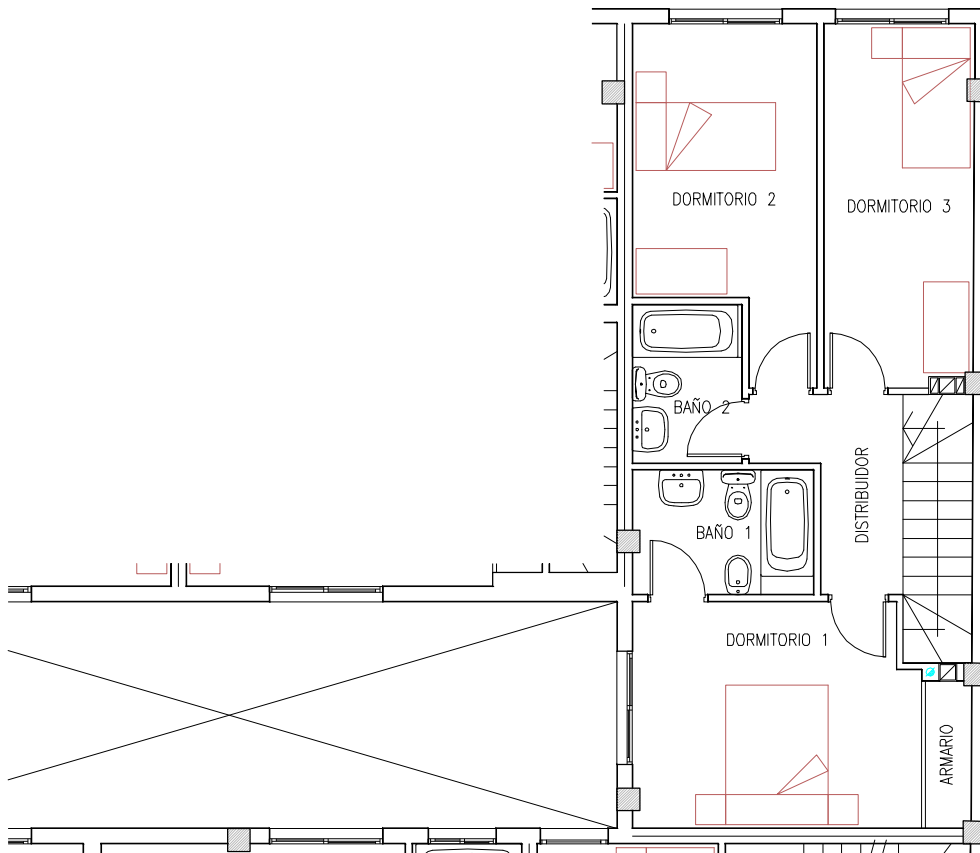
EDF. DE VIVIENDAS Y GARAJE

CAMINO LAS GAVIAS, N°3. LA LAGUNA

VIVIENDAS LAS GAVIAS, S.L.

EL PRESENTE PLANO TIENE CARÁCTER INFORMATIVO Y PODRÁ SUFRIR MODIFICACIONES DURANTE LA ELABORACIÓN DEL PROYECTO

VIVIENDA
4



PLANTA PRIMERA

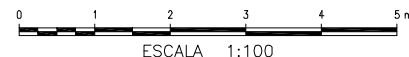
Estar-comedor	25,04
Cocina	7,81
Aseo	1,88
Sup. Útil	34,73
Sup. Cunstruida	42,57
Superficies abiertas	
Terraza	54,69
Jardín	102,56

PLANTA SEGUNDA

Distribuidor	3,77
Dormitorio 1	11,17
Armario dormitorio 1	1,28
Dormitorio 2	9,90
Dormitorio 3	9,55
Baño 1	3,96
Baño 2	3,05
Escaleras	3,23
Sup. Útil	45,91
Sup. Cunstruida	52,84

Sup. Útil TOTAL	80,64
Sup. Cunstruida TOTAL	95,41
Sup. Abierta TOTAL	157,25

Sup. Zonas Comunes	52,14
---------------------------	--------------



VIVIENDA 4 - PLANTA SEGUNDA

EDF. DE VIVIENDAS Y GARAJE

CAMINO LAS GAVIAS, N°3. LA LAGUNA

VIVIENDAS LAS GAVIAS, S.L.

VIVIENDA
5

PLANTA PRIMERA

Estar-comedor	25,71
Cocina	9,09
Aseo	2,69
Sup. Útil	37,49
Sup. Cunstruida	46,25

Superficies abiertas

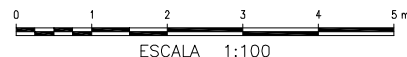
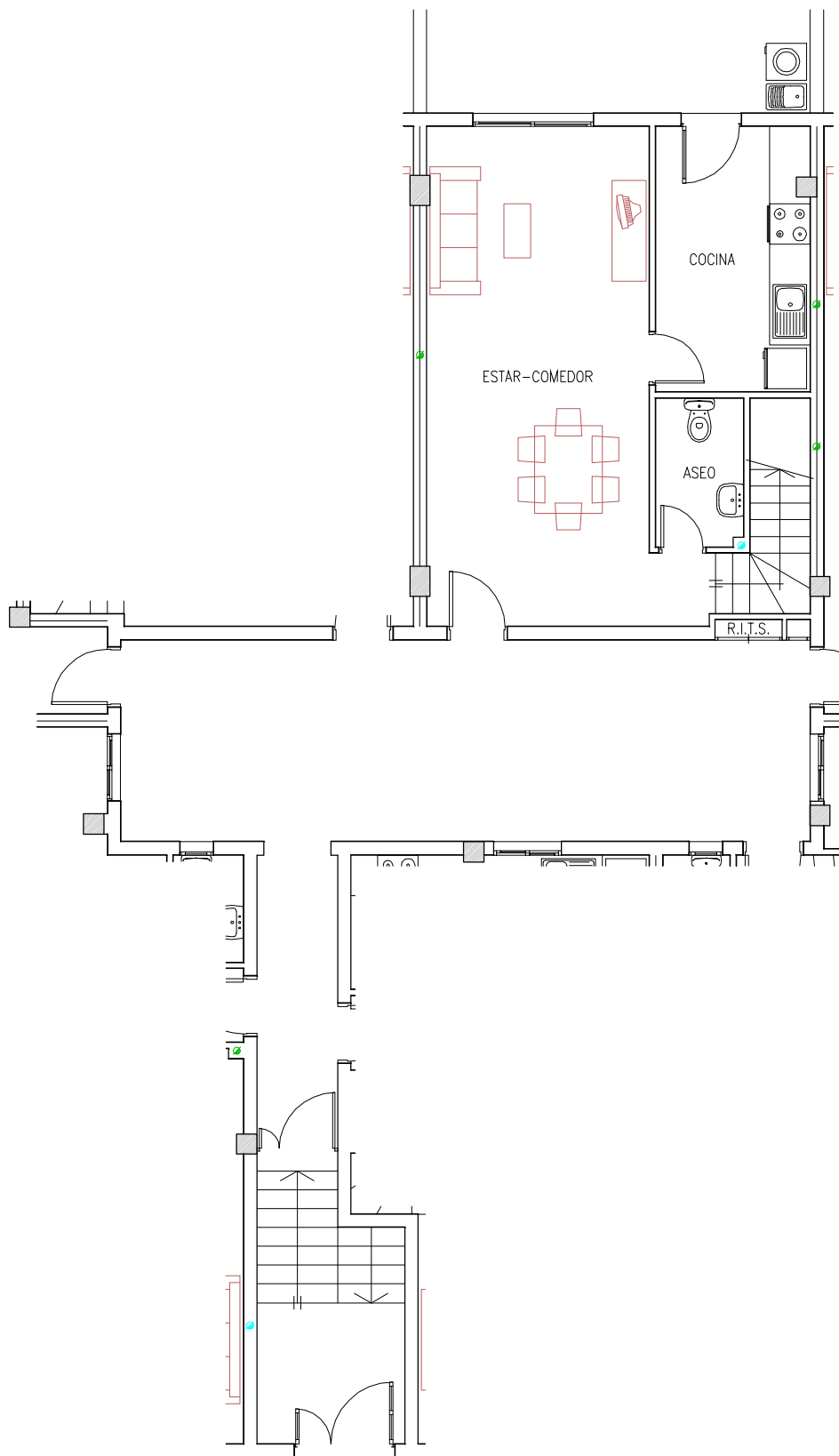
Terraza	68,40
Jardín	75,48

PLANTA SEGUNDA

Distribuidor	3,45
Dormitorio 1	9,90
Armario dormitorio 1	1,50
Dormitorio 2	7,10
Armario Dormitorio 2	0,95
Dormitorio 3	7,02
Baño 1	3,55
Baño 2	3,21
Escaleras	3,43
Sup. Útil	40,11
Sup. Cunstruida	46,25

Sup. Útil TOTAL	77,60
Sup. Cunstruida TOTAL	92,50
Sup. Abierta TOTAL	143,88

Sup. Zonas Comunes	52,14
---------------------------	--------------



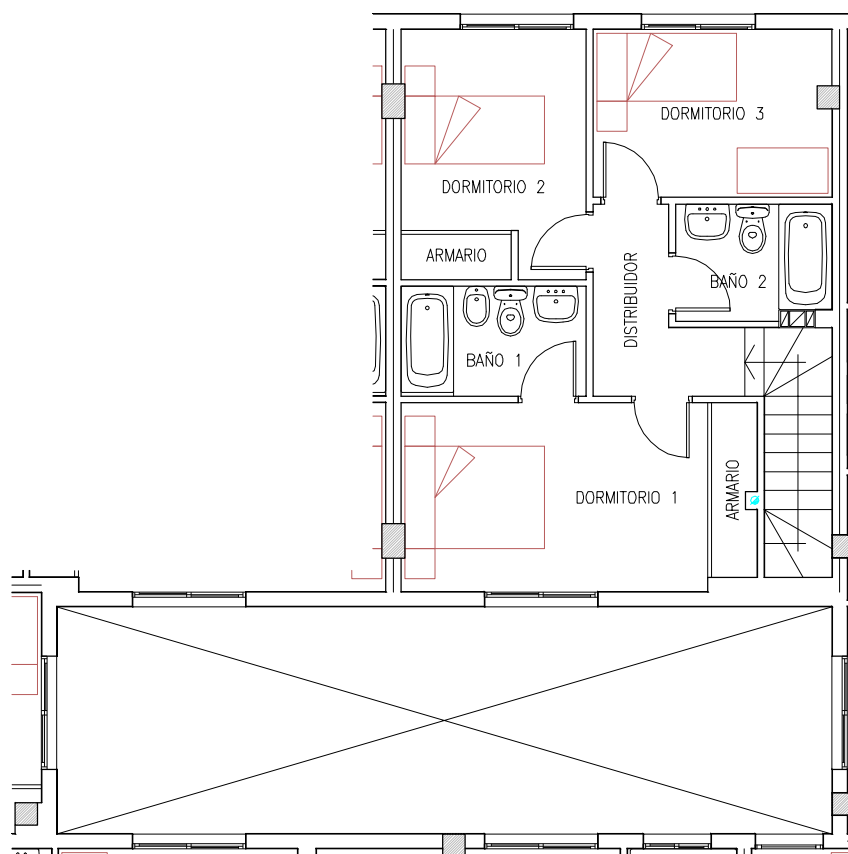
VIVIENDA 5 - PLANTA PRIMERA

EDF. DE VIVIENDAS Y GARAJE

CAMINO LAS GAVIAS, N°3. LA LAGUNA

VIVIENDAS LAS GAVIAS, S.L.

EL PRESENTE PLANO TIENE CARÁCTER INFORMATIVO Y PODRÁ SUFRIR MODIFICACIONES DURANTE LA ELABORACIÓN DEL PROYECTO



PLANTA PRIMERA

Estar-comedor	25,71
Cocina	9,09
Aseo	2,69
Sup. Útil	37,49
Sup. Cunstruida	46,25

Superficies abiertas

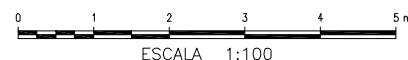
Terraza	68,40
Jardín	75,48

PLANTA SEGUNDA

Distribuidor	3,45
Dormitorio 1	9,90
Armario dormitorio 1	1,50
Dormitorio 2	7,10
Armario Dormitorio 2	0,95
Dormitorio 3	7,02
Baño 1	3,55
Baño 2	3,21
Escaleras	3,43
Sup. Útil	40,11
Sup. Cunstruida	46,25

Sup. Útil TOTAL	77,60
Sup. Cunstruida TOTAL	92,50
Sup. Abierta TOTAL	143,88

Sup. Zonas Comunes	52,14
---------------------------	--------------



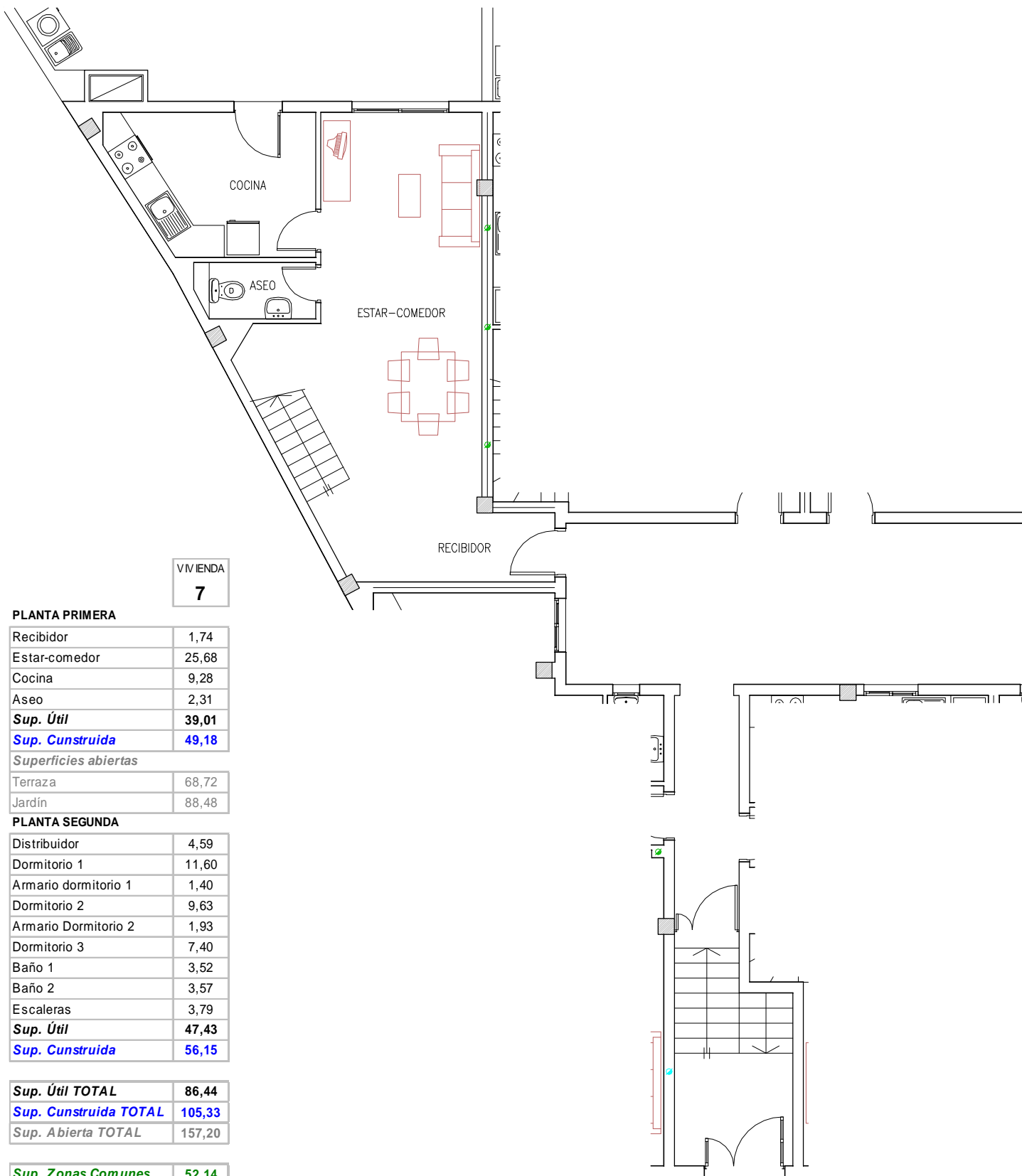
ESCALA 1:100

VIVIENDA 5 - PLANTA SEGUNDA

EDF. DE VIVIENDAS Y GARAJE

CAMINO LAS GAVIAS, N°3. LA LAGUNA

VIVIENDAS LAS GAVIAS, S.L.



VIVIENDA
7

PLANTA PRIMERA

Recibidor	1,74
Estar-comedor	25,68
Cocina	9,28
Aseo	2,31
Sup. Útil	39,01
Sup. Cnstruida	49,18

Superficies abiertas

Terraza	68,72
Jardín	88,48

PLANTA SEGUNDA

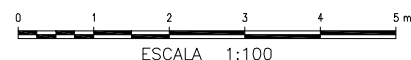
Distribuidor	4,59
Dormitorio 1	11,60
Armario dormitorio 1	1,40
Dormitorio 2	9,63
Armario Dormitorio 2	1,93
Dormitorio 3	7,40
Baño 1	3,52
Baño 2	3,57
Escaleras	3,79
Sup. Útil	47,43
Sup. Cnstruida	56,15

Sup. Útil TOTAL	86,44
------------------------	--------------

Sup. Cnstruida TOTAL	105,33
-----------------------------	---------------

Sup. Abierta TOTAL	157,20
---------------------------	---------------

Sup. Zonas Comunes	52,14
---------------------------	--------------



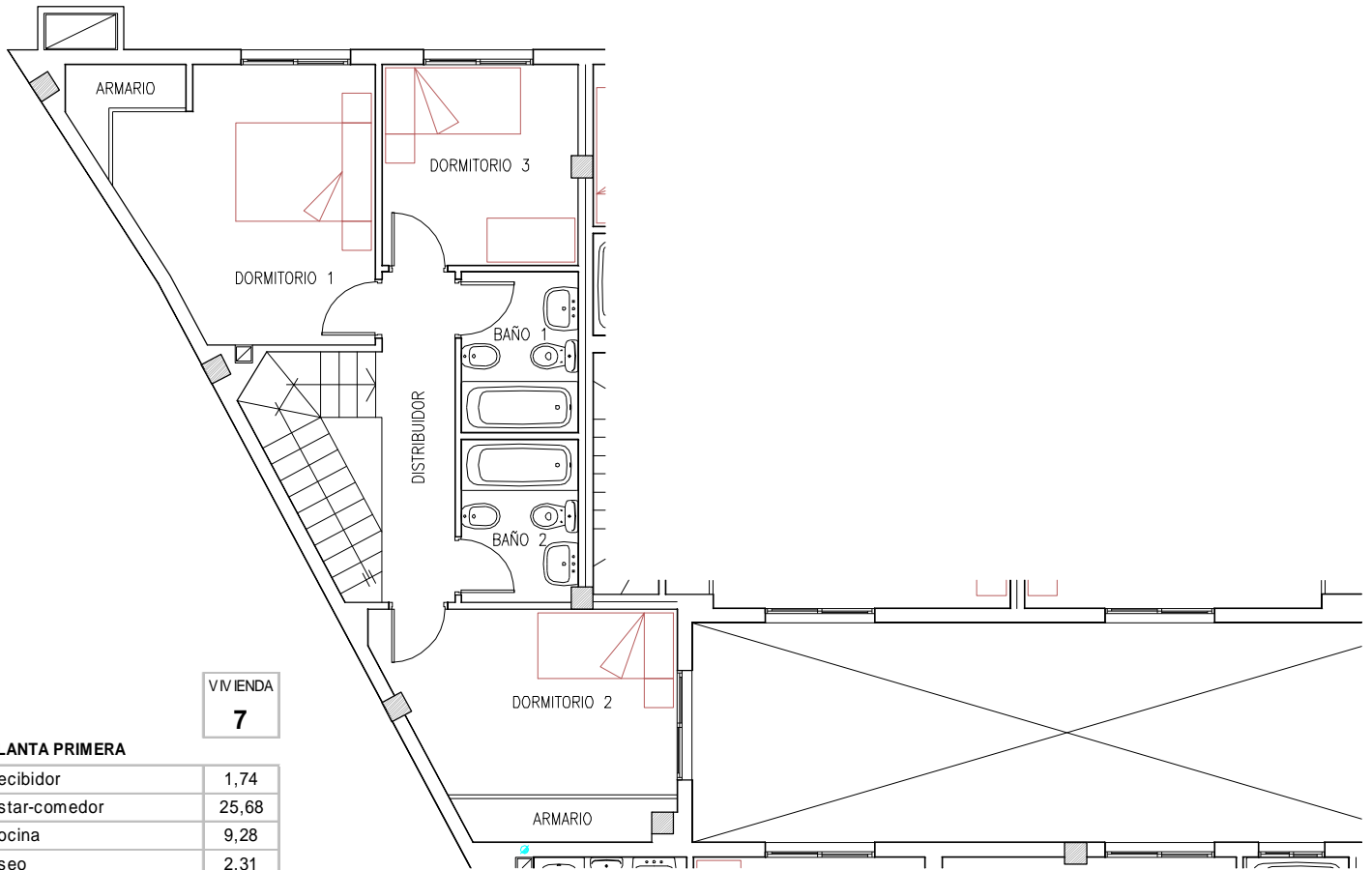
VIVIENDA 7 - PLANTA PRIMERA

EDF. DE VIVIENDAS Y GARAJE

CAMINO LAS GAVIAS, N°3. LA LAGUNA

VIVIENDAS LAS GAVIAS, S.L.

EL PRESENTE PLANO TIENE CARÁCTER INFORMATIVO Y PODRÁ SUFRIR MODIFICACIONES DURANTE LA ELABORACIÓN DEL PROYECTO



VIVIENDA
7

PLANTA PRIMERA

Recibidor	1,74
Estar-comedor	25,68
Cocina	9,28
Aseo	2,31
Sup. Útil	39,01
Sup. Construida	49,18

Superficies abiertas

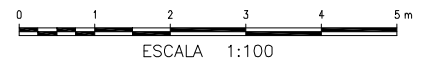
Terraza	68,72
Jardín	88,48

PLANTA SEGUNDA

Distribuidor	4,59
Dormitorio 1	11,60
Armario dormitorio 1	1,40
Dormitorio 2	9,63
Armario Dormitorio 2	1,93
Dormitorio 3	7,40
Baño 1	3,52
Baño 2	3,57
Escaleras	3,79
Sup. Útil	47,43
Sup. Construida	56,15

Sup. Útil TOTAL	86,44
Sup. Construida TOTAL	105,33
Sup. Abierta TOTAL	157,20

Sup. Zonas Comunes	52,14
---------------------------	--------------



VIVIENDA 7 - PLANTA SEGUNDA

EDF. DE VIVIENDAS Y GARAJE

CAMINO LAS GAVIAS, N°3. LA LAGUNA

VIVIENDAS LAS GAVIAS, S.L.

EL PRESENTE PLANO TIENE CARÁCTER INFORMATIVO Y PODRÁ SUFRIR MODIFICACIONES DURANTE LA ELABORACIÓN DEL PROYECTO